



AFI

Association
Formation
Ingénierie



2024

CATALOGUE DES FORMATIONS



SOMMAIRE

1. Introduction	p. 3
a. Présentation d'AFI	p. 3
b. Édito	p. 4
2. Nos formations clé en main & sur-mesure	p. 6
a. Nos 6 formations « clé en main »	p. 7
b. Nous contacter pour une formation « sur-mesure »	p. 14
3. Notre approche pédagogique	p. 15
a. L'équipe	p. 15
b. Nos méthodes, modalités d'intervention et d'évaluation	p. 16
c. Notre centre de documentation	p. 19
4. Politique qualité	p. 21
a. De Data-Dock à Qualiopi	p. 21
b. L'accueil des personnes en situation de handicap	p. 21
5. Informations pratiques	p. 22
a. Pour nos formations clé en main	p. 23
b. Pour nos formations sur-mesure	p. 26
6. Ils nous ont fait confiance	p. 27

1. INTRODUCTION

a. Présentation d'AFI

Depuis 2012, le groupe Sauvegarde 01 englobe en son sein une association Loi 1901 : **l'Association Formation et Ingénierie (AFI)**. Issue d'une réflexion partagée d'acteurs du champ social mobilisés dans des démarches de lutte contre les exclusions, AFI est un organisme de formation engagé dans **l'adaptation et le développement des compétences des acteurs salariés et bénévoles de la formation, du champ social, de l'insertion et de l'entreprise.**

Au travers de ces différentes activités, AFI :

- Gère **3 Centres Ressources Illettrisme (CRI)** en région Auvergne-Rhône-Alpes – Ain, Loire et Rhône – et leurs missions d'information, orientation, accompagnement de réseaux d'acteurs, appui à la mise en œuvre des politiques publiques ;
- Construit et propose des séminaires, colloques et **sessions de formation clé « en main » ou « sur-mesure »**, en direction d'acteurs sociaux – formateurs, accompagnants sociaux, conseillers en insertion professionnelle, éducateurs, professionnels des médiathèques, de l'animation socioculturelle, etc. Les publics auprès desquels nous intervenons sont des acteurs du champ de la formation, de l'accompagnement social, éducatif et/ou du secteur économique. Ils peuvent être salariés ou bénévoles.

Le champ d'expertise d'AFI en tant qu'organisme de formation recouvre les domaines suivants :

- Maîtrise de la langue française et des savoirs de base : lutte contre l'illettrisme, Français Langue Étrangère, alphabétisation
- Inclusion numérique, lutte contre l'illectronisme
- Apprendre à apprendre, remédiation cognitive
- Laïcité et valeurs de la république

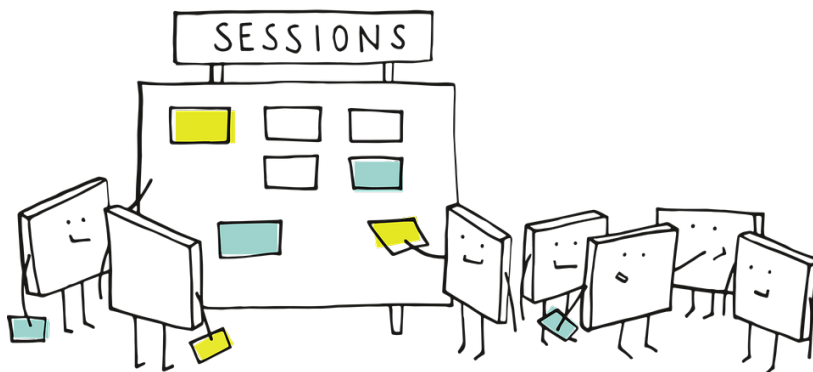
AFI en tant qu'organisme de formation est déclaré en Préfecture de Région Auvergne Rhône Alpes sous le numéro 84010192001.



b. Édito

L'Association Formation Ingénierie (AFI) propose depuis près de 10 ans des actions de formation visant à consolider les compétences d'acteurs (salariés ou bénévoles) intervenant auprès de publics en difficulté avec les compétences de base :

- Qu'il s'agisse de formateurs, conseillers en insertion socioprofessionnelle, assistants sociaux, éducateurs, animateurs en structure d'animation socioculturelle, bibliothécaires, médiateurs numériques... ;
- Qu'ils interviennent dans des structures de type : services publics de l'emploi (missions locales, Pôle Emploi, services municipaux de l'emploi), organismes de formation, structures d'insertion par l'activité économique (SIAE), services de prévention spécialisée, centres d'hébergement, associations de proximité, centres sociaux, médiathèques, espaces publics numériques, Maisons France Service...



Les formations construites par AFI visent à développer la prise en compte des spécificités des publics les plus fragiles au regard de leur maîtrise des savoirs de base dans des actions de formation et/ou dans des parcours d'insertion plus globale.

- Leur objectif est d'étayer, de renforcer les compétences et savoir-faire des acteurs, pouvant être eux-mêmes en contact direct avec des publics peu à l'aise avec les compétences de base, par le prisme croisé de plusieurs temps :
Formation – Travail en intersession – Documentation – Mises en pratique – Questionnements sur les pratiques
- Le travail de veille permanente d'AFI sur le fonctionnement des dispositifs de formation continue pour adultes, la veille réglementaire propre à la formation professionnelle et la formation tout au long de la vie, les actualités en termes de démarches, outils et expérimentations, l'expertise des formateurs d'AFI sur ces sujets permettent de proposer et/ou d'imaginer des formations adaptées, actives, concrètes, opérantes.

**En 2024,
AFI propose 2 formules de formation :**

6 FORMATIONS CLÉ EN MAIN

1 – Mieux identifier et prendre en compte les bénéficiaires en situation d'illettrisme et d'illectronisme

2 – Travailler les notions mathématiques en lien avec le code de la route

3 – Laïcité et valeurs de la République

4 – Adapter ma pratique de formateur aux apprenants en situation d'illettrisme

5 – Utiliser des outils numériques (WhatsApp, Leximage +) pour l'accompagnement des publics en difficulté avec la langue française orale

6 – Former et accompagner les SIAE au repérage et au suivi de publics en situation d'illettrisme

DES FORMATIONS SUR-MESURE

Chaque demande fait l'objet d'un **entretien personnalisé** sur les besoins de formation et les problématiques spécifiques que votre équipe rencontre. Les contenus mais aussi le format de ces actions sont ainsi définis avec et pour vous.

Ces formations permettent à vos équipes :

- D'acquérir un socle de connaissances communes et des références partagées sur les sujets abordés
- De développer des compétences adaptées à leur contexte d'intervention et aux publics qu'elles accueillent
- De prendre du recul sur leurs pratiques et d'expérimenter collectivement des outils.

Notre équipe pédagogique vous accompagne dans la mise en œuvre de vos projets de formations (individuelles ou collectives) au sein de vos structures.

Nous vous remercions pour votre confiance et restons à votre écoute !



Sandra SEGUIN-NANTAS
Directrice d'AFI

sandra.seguin-nantas@afi3.fr
Tel. 06 84 28 63 27



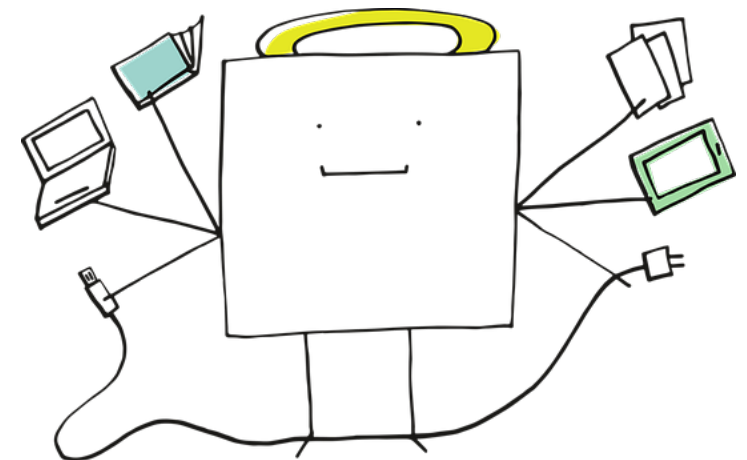
2. NOS FORMATIONS CLÉ EN MAIN & SUR-MESURE



NOTRE ENGAGEMENT

- Nous nous appuyons sur les compétences et l'expertise de professionnelles confirmées, qu'il s'agisse de formatrices internes ou externes.
- Des **approches pédagogiques interactives et innovantes** sont proposées, afin de favoriser le partage d'expériences et l'implication des stagiaires.

- Nous mettons l'accent sur la **visée opérationnelle, concrète des formations**, en prenant soin de combiner apports théoriques et temps de mise en pratique.
- Si vous nous contactez pour une formation sur-mesure, nous vous assurons **une conception et une animation 100% adaptée** à vos besoins et attentes.
- Notre **centre de documentation** sera à votre disposition, et nous pourrions vous guider dans vos recherches au besoin.



a. Nos 6 formations « Clé en main »

Clé en main
FORMATIONS

Sur inscription individuelle
A Bourg en Bresse
6 formations au catalogue

AFI

CA

- Salariés
- Bénévoles
- Demandeurs d'emploi
- Horizons divers : richesse des échanges autour des pratiques et contextes d'intervention

TA

- Groupes de 7 à 15 participants
- Inscriptions individuelles
- Prise en charge possible par l'OPCO, l'employeur

LO

- En présentiel
- A distance
- Formule hybride possible
- Appui sur notre centre de documentation
- Sélection d'outils papier & numériques
- Emprunts possibles et gratuits

GUE

- Formateurs qualifiés
- Formations documentées
- Animations actives, opérantes
- Etude de cas concrets
- Echanges et mises en pratique

1

Mieux identifier et prendre en compte les bénéficiaires en situation d'illettrisme et d'illectronisme

440 €

Les chiffres sont éloquentes. En ce qui concerne les situations d'illettrisme : 20% des allocataires du RSA relèvent de situations d'illettrisme, 11,8% des jeunes passant la JDC ont de très faibles capacités en lecture. Dans les zones urbaines sensibles 10% des habitants sont en situation d'illettrisme.

A propos d'illectronisme, 1 adulte sur 5 n'utilise pas d'outils numériques ou abandonne son usage en cas de difficulté. Cette situation concerne 46% des non-diplômés. 75% des intervenants sociaux disent faire les démarches à la place des usagers. Ces derniers se trouvent parfois en difficulté pour adapter leur activité professionnelle devant des usagers en situation d'illettrisme et/ou d'illectronisme, l'une des premières raisons étant que ces publics « cachent » leurs manques d'autonomie par crainte ou par méconnaissance de solutions possibles.

4 vendredis matins, de 9h00 à 12h30 :
8 mars + 15 mars + 22 mars + 12 avril 2024
100% à distance - visio Zoom
Durée : 14 heures

Objectif

En s'appuyant sur des situations vécues et des témoignages de personnes concernées, cette formation propose de réfléchir, de prendre du recul sur les modalités d'accompagnement de façon à favoriser la prise en considération des personnes en situation d'illettrisme et d'illectronisme dans les situations professionnelles.

A la fin de la formation les participants seront en capacité d'adapter leurs pratiques professionnelles aux publics en situation d'illettrisme et d'illectronisme.

Objectifs opérationnels

- Appréhender l'illettrisme et l'illectronisme pour adapter sa pratique professionnelle aux attentes des personnes et aux enjeux des accompagnants sociaux
- Développer des aptitudes, des attitudes adaptées aux bénéficiaires et situation d'illettrisme, d'illectronisme
- Identifier les différents accompagnants sociaux sur son territoire, pour penser l'accompagnement des personnes en décroissant les pratiques professionnelles
- Partager et mieux comprendre les différentes pratiques d'accompagnement social sur un territoire

Contenus

Les spécificités « Illettrisme » et « Illectronisme »

- Quelles pratiques professionnelles pour quels accompagnements ?
- Quels types de profils accompagnés, quels types de problématiques linguistiques ?

Adapter sa pratique professionnelle pour mieux prendre en compte les publics en situation d'illettrisme et/ou d'illectronisme

- Quels indices à partir de situations spécifiques ?
- Quelle prise en considération des stratégies de contournement ou d'adaptation ?
- Quelles adaptations de la posture professionnelle ?

Retour sur expérience et échanges de pratiques

- A partir d'une grille de recueil d'informations et de pistes d'accompagnement spécifiquement en lien avec les profils étudiés
- En vue de collecter les informations en un livrable accessible aux participants des différents départements
- S'appuyant sur des apports méthodologiques et pédagogiques

Public visé

Intervenants sociaux salariés en fonction

Prérequis

Condition d'accès : être salarié en fonction.
Pas de prérequis pédagogique.

Contact formation

Sandra SEGUIN-NANTAS
sandra.seguin-nantas@afi3.fr
Tel. 06 84 28 63 27



2

Travailler les notions mathématiques en lien avec le code de la route

440 €

Se préparer au code de la route est une activité stimulante et engageante pour de nombreuses personnes, que ce soit un objectif atteignable dans un délai court, une ligne directrice pour reprendre goût à l'apprendre, une familiarisation avec l'environnement urbain, un support pour des activités linguistiques ou logiques... Ce besoin de mobilité, mais aussi les difficultés pour accéder à l'autonomie sont très souvent relevés dans les freins à l'emploi et à l'insertion sociale des personnes en difficulté avec les savoirs de base.

Différentes réponses existent, afin de permettre aux personnes d'acquérir les bases linguistiques et langagières pour obtenir dans un délai le plus court possible le code de la route. Cependant, le travail sur des notions mathématiques utilisées de manière implicite ou explicite est bien souvent sous-estimé, parfois par manque de ressources ou de méthodologie. Même indépendamment de l'obtention du permis de conduire, les concepts d'unités de mesure, de pourcentage, de proportionnalité, mais aussi les notions logiques de réversibilité, symbolisation, conséquences..., très utiles dans d'autres circonstances de la vie quotidienne, peuvent ainsi être travaillées en prenant comme support les situations de la mobilité.

Objectif

A la fin de la formation les participants seront en capacité d'identifier les notions mathématiques et cognitives dans le cadre de l'apprentissage du code de la route et de la mobilité et de trouver des ressources afin de mieux accompagner les apprenants

Objectifs opérationnels

- Identifier les notions mathématiques et logique de base en lien avec le code de la route
- Développer des aptitudes, des attitudes adaptées aux apprenants en difficulté ou rétifs au travail mathématique
- Identifier et mutualiser les différentes ressources pédagogiques pour accompagner les apprenants

Contenus des 4 demi-journées

1. Identifier le contexte du travail sur les notions logiques et mathématiques utilisées dans le cadre de la mobilité et du travail sur le code

- Recensement des différentes opérations cognitives et mathématiques utiles dans ce contexte
- Création ou prise en main de progression d'objectifs à destination des apprenants
- Travail sur l'entretien métacognitif afin de mieux identifier les difficultés de l'apprenant et de travailler sur les représentations

2. S'outiller pour travailler les notions logiques et les compétences cognitives utilisées dans le cadre de la mobilité et du travail sur le code

- Classification et association (à partir des panneaux routiers)
- Repérage spatial (à partir de la lecture de plan et d'images)
- Réversibilité (à partir des notions de cause et de conséquence)

3. S'outiller pour travailler les notions mathématiques utilisées dans le cadre de la mobilité et du travail sur le code

- Unités de mesures et les conversions (à partir des mesures de longueurs et du temps)
- Proportionnalité (à partir de la notion de vitesse)

4. Retour sur expérience, échanges de pratiques et mutualisation des ressources

Lundi 22 avril de 13h30 à 17h00
+ Mardi 23 avril de 9h00 à 12h30 et de 13h30 à 17h00
+ Mardi 21 mai 2024 de 9h00 à 12h30
En présentiel - Bourg en Bresse
Durée : 14 heures

Public visé

Formateurs, CIP, animateurs bénévoles expérimentés proposant des ateliers de réappropriation des savoirs de base ou intégrant une sensibilisation au code de la route

Prérequis

Condition d'accès : être intervenant en fonction.
Pas de prérequis pédagogique.

Contact formation

Dominique GENTY
dominique.genty@afi3.fr
Tel. 06 43 86 44 76



3

Laïcité et valeurs de la République

220 €

Depuis plusieurs années, les affaires relatives au port du voile à l'école, en crèche ou dans l'espace public, la question des menus servis dans les cantines scolaires, des prières de rue, des caricatures ont mis le vivre ensemble et la laïcité au cœur des débats et controverses médiatiques. En définitive ceci témoigne d'une méconnaissance de la laïcité dans son acceptation française, focalisé sur ce qu'elle interdit au détriment de ce qu'elle garantit comme libertés individuelles et collectives.

Les contresens et les malentendus contribuent à entretenir des tensions et à faire oublier que ce sont nos valeurs républicaines et leurs traduction notre vie quotidienne, qui nous permettent de vivre dans une société que nous voulons libre, égalitaire et fraternelle. Dans ce contexte, nombre de remontées de terrain manifestent un certain découragement des professionnels et une difficulté à répondre aux situations qu'ils rencontrent et aux interpellations dont ils font l'objet.

Date à définir en 2024
de 9h00 à 12h30 et de 13h30 à 17h00
En présentiel - Bourg en Bresse
Durée : 7 heures

Objectif

Les participants doivent être en capacité d'apporter des réponses aux demandes et situations rencontrées dans l'exercice de leurs fonctions, fondées sur le droit en matière de respect des principes de laïcité et de non-discrimination.

Objectifs opérationnels

- Adopter un positionnement adapté à une situation professionnelle et au statut de la structure employeuse
- Acquérir les repères historiques et les références juridiques de base sur les valeurs de la République et le principe de laïcité
- Partager et confronter ses pratiques professionnelles aux apports d'intervenants experts et celles d'autres professionnels
- Travailler sur des cas pratiques

Contenus

Matin

Représentation de la laïcité

- Le principe de la laïcité pour les participants
- Première appréhension de cette notion
- Lien entre l'évocation des représentations de la laïcité et les espaces concernés

Histoire de la laïcité et terminologie

- Points de repères historiques
- Définition des termes/principes proches et sous-jacents de la laïcité

Approche juridique de la laïcité

- Textes de référence (sources nationales, européennes et internationales)
- Droits et devoirs des agents du service public et du secteur privé délégataire d'un service public
- Droits et devoirs des usagers du service public

Après-midi

Analyse des situations professionnelles

- A partir des expériences vécues : identifications des solutions possibles
- Apports sur la nécessité d'analyser une situation dans son entièreté

Quizz

- Adapté en fonction des participants et de leur champ professionnel

Etude de cas

- Réflexion et coconstruction d'argumentaire
- Jeux de rôle

Public visé

Intervenants sociaux salariés en fonction

Prérequis

Condition d'accès : être salarié en fonction.
Pas de prérequis pédagogique.

Contact formation

Nathalie BERTRAND
nathalie.bertrand@afi3.fr
Tel. 06 87 44 48 59



4

Adapter ma pratique de formateur aux apprenants en situation d'illettrisme

660 €

Certains d'entre vous, de formations professionnelles initiales variées (orientées sur la linguistique, l'insertion professionnelle, le numérique ou des spécialités techniques) se retrouvent au cours de leur parcours en position de formateur d'apprenants en situation d'illettrisme ; ce qui permet de revisiter certaines de vos pratiques, mais vous place parfois dans des situations inconfortables, sources de questionnements.

Dans certains cas, sur les dispositifs dédiés, les formateurs savent qu'ils vont s'adresser à des personnes en situation d'illettrisme, et souhaitent donc rapidement des ressources pour mener à bien cette mission. Dans d'autres cas, sur des dispositifs très ouverts à l'hétérogénéité, c'est au moment des positionnements qu'ils découvrent parfois avec surprise une situation d'illettrisme. Pour d'autres, intervenant au sein de CFA ou autres organismes de formation professionnelle, c'est au sein du groupe classe qu'ils identifieront au cours du processus de formation certains besoins spécifiques.

C'est à ces formateurs expérimentés mais désireux de pouvoir monter en compétences pour l'accueil de ces publics en difficulté que s'adresse ce module.

A l'issue de ces 3 journées, ils pourront ajuster leurs modalités d'accompagnement formatif afin de favoriser l'adhésion, la mobilisation et l'implication des personnes en difficulté avec l'apprentissage ou le réapprentissage des savoirs de base.

Lundi 7 + Mardi 8 + Mercredi 9 octobre 2024
de 9h00 à 12h30 et de 13h30 à 17h00
En présentiel - Bourg en Bresse
Durée : 21 heures

Objectif

A la fin de la formation les participants seront en capacité d'adapter leurs pratiques professionnelles aux publics en situation d'illettrisme.

Objectifs opérationnels

- Comprendre les spécificités des publics en situation d'illettrisme
- Découvrir et expérimenter des outils d'analyse
- Favoriser l'engagement dans le processus de formation
- Identifier des courants et des outils andragogiques
- Diversifier les modalités d'animation
- Oser aborder des thématiques éloignées à priori de ses pratiques de formation habituelles

Contenus

OBSERVER ET COMPRENDRE

- Les spécificités des publics en situation d'illettrisme
- Les stratégies et profils d'apprentissage

ANALYSER

- Les grilles et processus d'évaluation en termes de compétences
- Le rôle des erreurs selon la typologie des erreurs linguistiques

MOBILISER

- Les leviers de motivation par l'entretien biographique
- L'engagement multipartite

S'INSPIRER

- Des supports théoriques appropriés
- Des modalités andragogiques

ADAPTER

- L'élaboration d'objectifs partagés et atteignables
- Les techniques d'animation et l'élaboration d'activités mobilisantes

OSER

- La position méta du formateur
- Les ressources inspirantes

Public visé

Formateurs ou acteurs de l'insertion socioprofessionnelle souhaitant intervenir dans la formation de personnes en situation d'illettrisme.

Prérequis

Condition d'accès : formateurs ou acteurs de l'insertion expérimentés en formation pour adultes

Pas de prérequis pédagogique.

Contact formation

Dominique GENTY
dominique.genty@afi3.fr
Tel. 06 43 86 44 76



5

Utiliser des outils numériques (WhatsApp, Leximage +) pour l'accompagnement des publics en difficulté avec la langue française orale

330 €

La crise sanitaire que nous avons traversée a contraint les professionnels à faire évoluer leurs pratiques et à passer au numérique que ce soit pour garder contact et faire le suivi du public accompagné (du côté des assistants sociaux, conseillers en Insertion Professionnelle et autres professionnels de l'accompagnement social) mais aussi pour proposer une continuité pédagogique (du côté des formateurs de Français Langue Étrangère).

L'objectif de cette formation est de partir des pratiques de chacun de ces acteurs sur différents outils (ordinateur/ smartphone) pour répondre à leurs besoins de suivi, de transversalité de l'accompagnement, mais aussi pour faire monter en compétence au niveau linguistique les personnes accompagnées qui ont déjà souvent une pratique du numérique « loisir » plus ou moins autonome dans un cadre privé.

Objectif

A l'issue de la formation, les participants seront en capacité d'adapter leurs pratiques professionnelles en utilisant différents outils numériques (WhatsApp et Leximage +).

Objectifs opérationnels

- Mieux appréhender les difficultés linguistiques pour adapter sa pratique professionnelle aux besoins des personnes et aux enjeux des accompagnants sociaux
- Développer des aptitudes, des attitudes adaptées aux bénéficiaires en difficulté avec la langue française orale
- Découvrir et prendre en main les fonctionnalités de WhatsApp et de Leximage +
- Accompagner l'utilisation de WhatsApp et Leximage + dans un contexte professionnel
- Identifier les fonctionnalités utiles à l'autonomisation des personnes en décloisonnant les pratiques professionnelles

Contenus

Séance 1 :

- Analyse des profils linguistiques, en lien avec les profils numériques et l'opportunité d'utiliser des outils numériques dans l'accompagnement social, professionnel et pédagogique
- Recensement des usages des accompagnants pour l'insertion socioprofessionnelle, comparés aux usages et besoins des bénéficiaires
- Réflexion sur l'intégration de l'utilisation de WhatsApp dans les pratiques professionnelles
- Mise en situation pratique pour recenser les difficultés et atouts de chaque fonctionnalité
- Mutualisation des expériences et de la pratique pour aider les bénéficiaires à se saisir de cet outil

Séance 2 :

- Découverte de l'application Leximage +
- Réflexion sur l'intégration de Leximage + dans les pratiques professionnelles d'accompagnement
- Mise en situation pratique : constitution d'un dictionnaire multimédia utile aux différents professionnels de la structure

• Mutualisation des expériences et de la pratique pour aider les bénéficiaires à se saisir de cet outil

Séance 3 :

- Retours d'expériences, analyse des pratiques
- Recensement / Création d'outils d'aide à l'utilisation de ces outils à destination des bénéficiaires

Lundi 18 novembre 2024 : 9h-12h30 et 13h30-17h
+ Lundi 9 décembre 2024 : 9h-12h30
En présentiel - Bourg en Bresse
Durée : 10h30

Public visé

Accompagnants à l'insertion sociale et/ou professionnelle

Prérequis

Condition d'accès : être salarié en fonction.
Pas de prérequis pédagogique.

Contact formation

Anne-Gaëlle FRANCOIS
anne-gaëlle.francois@afi3.fr
Tel. 07 86 11 92 82



6

Former et accompagner les SIAE au repérage et au suivi de publics en situation d'illettrisme

660 €

Les Structures d'Insertion par l'Activité Economique regroupent : ateliers chantiers d'insertion, associations intermédiaires, entreprises d'insertion, entreprises de travail temporaires et d'insertion.

La formation professionnelle des salariés en insertion constitue un enjeu important pour permettre d'acquérir de nouvelles compétences (dont les compétences de base), pour renforcer des connaissances et des savoirs plus anciens et pour valoriser des expériences acquises mises en veille par des trajectoires de vie difficiles. Les situations d'illettrisme, d'illectronisme, le manque d'autonomie en compétences de base impactent le bon déroulement des parcours de formation en situation de travail, en centre de formation et freinent la mobilisation des salariés en insertion vers un parcours de formation.

Pour permettre la mise en œuvre de parcours de formation professionnelle adaptés et favoriser l'adhésion des salariés en insertion à entreprendre un parcours de formation, les professionnels permanents (conseillers en insertion professionnelle, encadrants techniques et organisations) doivent eux-mêmes se professionnaliser pour prendre en compte les spécificités des salariés en insertion qu'ils accompagnent.

Objectif

En s'appuyant sur des situations vécues, sur l'expérience des participants : réfléchir, prendre du recul sur les modalités d'accompagnement pour favoriser l'identification, le suivi de salariés en situation d'illettrisme dans les situations professionnelles. A la fin de la formation les participants seront en capacités d'adapter leurs pratiques professionnelles aux salariés en insertion en situation d'illettrisme

Objectifs opérationnels

- Découvrir les outils et dispositifs existants
- Repérer les situations d'illettrisme, identifier les leviers et les freins dans l'accompagnement
- Accompagner le (la) salarié (e) à verbaliser ses besoins, ses attentes
- Expliciter les besoins en termes de compétences professionnelles transversales
- Favoriser une dynamique d'équipe autour de la démarche de repérage et d'accompagnement de salariés en situation d'illettrisme
- Identifier collectivement les moments et les outils déjà existants dans la structure en vue de repérer des situations d'illettrisme

Contenus

Jours 1 et 2 :

- Les profils « illettrisme » / « Français Langue Etrangère FLE » / « analphabétisme »
- Le cadre de référence des compétences de base de l'ANLCI
- La problématique illettrisme (causes, effets, diversité des situations et des parcours)
- Les statistiques nationales et régionales de l'illettrisme
- Les dispositifs de formation existants et les modalités d'accès des publics cibles
- Les indices de situations d'illettrisme repérables dans les parcours, les attitudes et le discours des personnes
- La posture et les modalités d'action pertinentes pour l'accompagnement des publics en situation d'illettrisme
- La notion de compétence professionnelle transversale et les outils existants (en particulier le Socle de Connaissances et de Compétences

Jour 3 :

- Les outils et moments clés dans l'activité des chargés d'insertion susceptibles de d'être des freins et des leviers dans l'accompagnement des personnes en situation d'illettrisme
- Les techniques pour le repérage des personnes en situation d'illettrisme
- Les techniques et les grilles pour la conduite d'entretiens
- L'adaptation d'outils internes au structures participantes
- Les cartes de compétences professionnelles transversales spécifiques aux SIAE

3 journées complètes en 2024,
de 9h00 à 12h30 et de 13h30 à 17h00
SUR DEMANDE
En présentiel - Bourg en Bresse
Durée : 21 heures

Public visé

Permanents en Structures d'Insertion par l'Activité Economique

Prérequis

Condition d'accès : être en situation d'exercice professionnel en SIAE.
Pas de prérequis pédagogique.

Contact formation

Sandra SEGUIN-NANTAS
sandra.seguin-nantas@afi3.fr
Tel. 06 84 28 63 27



AFI - Association Formation Ingénierie

Siège d'AFI : 526 rue Paul Verlaine, 01960 Péronnas - Tel : 04 74 32 11 61 - Fax : 04 74 32 10 80

N°SIRET : 75107040000013 - Déclaration d'activité d'OF N°84010192001 - <https://www.sauvegarde01.fr/afi-of/>



b. Nous contacter pour une formation « Sur-mesure »

Sur mesure FORMATIONS

Sur inscription collective
Sur site, dans vos locaux
Formations créées à la demande

AFI

SUR

- Formations adaptées aux besoins de votre équipe / structure / contexte d'intervention
- Pour partager des connaissances et références communes
- Etude fine de vos besoins en amont

ME

- Groupes de 7 à 15 participants
- Quelle que soit la taille de votre équipe, nous étudions votre demande
- Inscriptions collectives
- Possibilité d'associer d'autres structures du territoire

SU

- Format sur-mesure : en présentiel dans vos locaux, à distance ou formule hybride possible
- Appui sur notre centre de documentation avec mise à disposition d'une sélection d'outils (papier & numériques)

RE

- Formateurs qualifiés
- Formations documentées
- Animations actives, opérantes
- Echanges et mises en pratique
- Suivi de la prestation de A à Z

3. NOTRE APPROCHE PEDAGOGIQUE

a. L'équipe

AFI en tant qu'organisme de formation est constitué d'une équipe de formatrices, nommées ci-dessous par ordre alphabétique :



Toutes les formatrices sont des professionnelles de terrain aux **profils variés et complémentaires** :

Plusieurs formatrices en Français Langue Étrangère, en alphabétisation et/ou dans la lutte contre l'illettrisme, une éducatrice, une professeure de mathématiques...

avec des parcours initiaux d'études allant de la psychologie à la didactique du FLE, de l'illettrisme et de l'analphabétisme, en passant par les politiques publiques territoriales et à la sociologie appliquée au développement local.

Notre équipe est elle-même **en formation continue**, sur divers sujets, regroupant toute ou partie de l'équipe AFI, tels que :

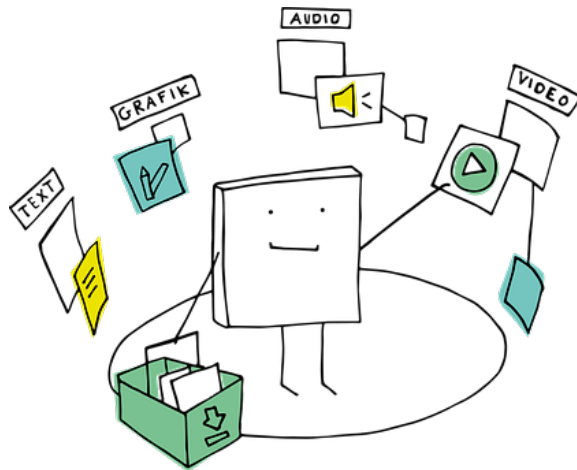
L'entretien d'explicitation, le droit des étrangers, l'AFEST, l'analyse stratégique et systémique, la gestion de projets, le photolangage, la lutte contre les discriminations, le FALC.

Certaines formatrices ont également obtenu des habilitations telles que « Examinatrice-correctrice DELF » ou « Valeurs de la république et laïcité ».

b. Nos méthodes, modalités d'intervention et d'évaluation

METHODES PEDAGOGIQUES

Les formatrices privilégient une **approche pédagogique interactive**, favorisant la participation des stagiaires, des temps de réflexion sur les pratiques et l'appropriation opérationnelle des apports proposés.



Nous proposons pour rendre la formation dynamique et opérante :

- Une **alternance d'apports théoriques et d'échanges à partir de la pratique** : les apports théoriques permettent de dégager de nouvelles perspectives ancrées sur les pratiques professionnelles et dans le cadre de la fonction assurée
- Une **pédagogie active** : des temps d'échanges et d'expérimentation autour de situations concrètes, apportées par les stagiaires ou proposées par la/le formatrice/teur autour d'études de cas et de mises en situation ;
- Une **approche collaborative** : différentes étapes de recueil de la parole des stagiaires et de leurs idées (murs collaboratifs, travaux de groupes, ateliers de création ou d'adaptation d'outils...) ;
- Des **supports visuels variés** : extraits de vidéos documentaires, courts métrages... ;
- Un appui sur notre **centre de documentation** (voir détails p. 18)

MODALITES D'INTERVENTION : PRESENTIEL, A DISTANCE, HYBRIDE

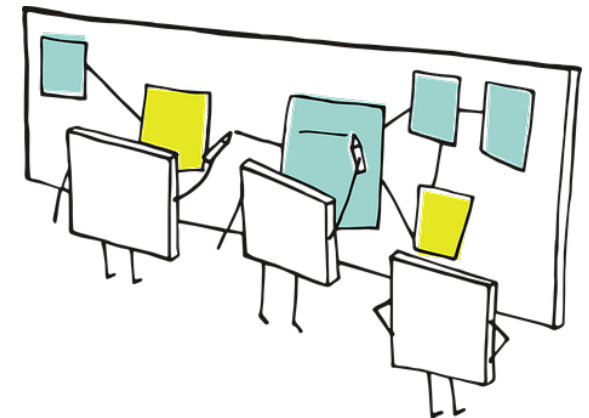
Les formations de notre calendrier annuel sont principalement proposées **en présentiel**. Pour certaines formations toutefois, nous faisons le choix du tout ou partie à distance.

NB. Toutes les formations inscrites au catalogue peuvent être organisées tout ou partie à distance, au regard de l'évolution du contexte sanitaire.

Concernant les formations « sur-mesure », nous adapterons nos modalités d'intervention pour répondre au mieux à vos besoins, vos attentes, mais aussi :

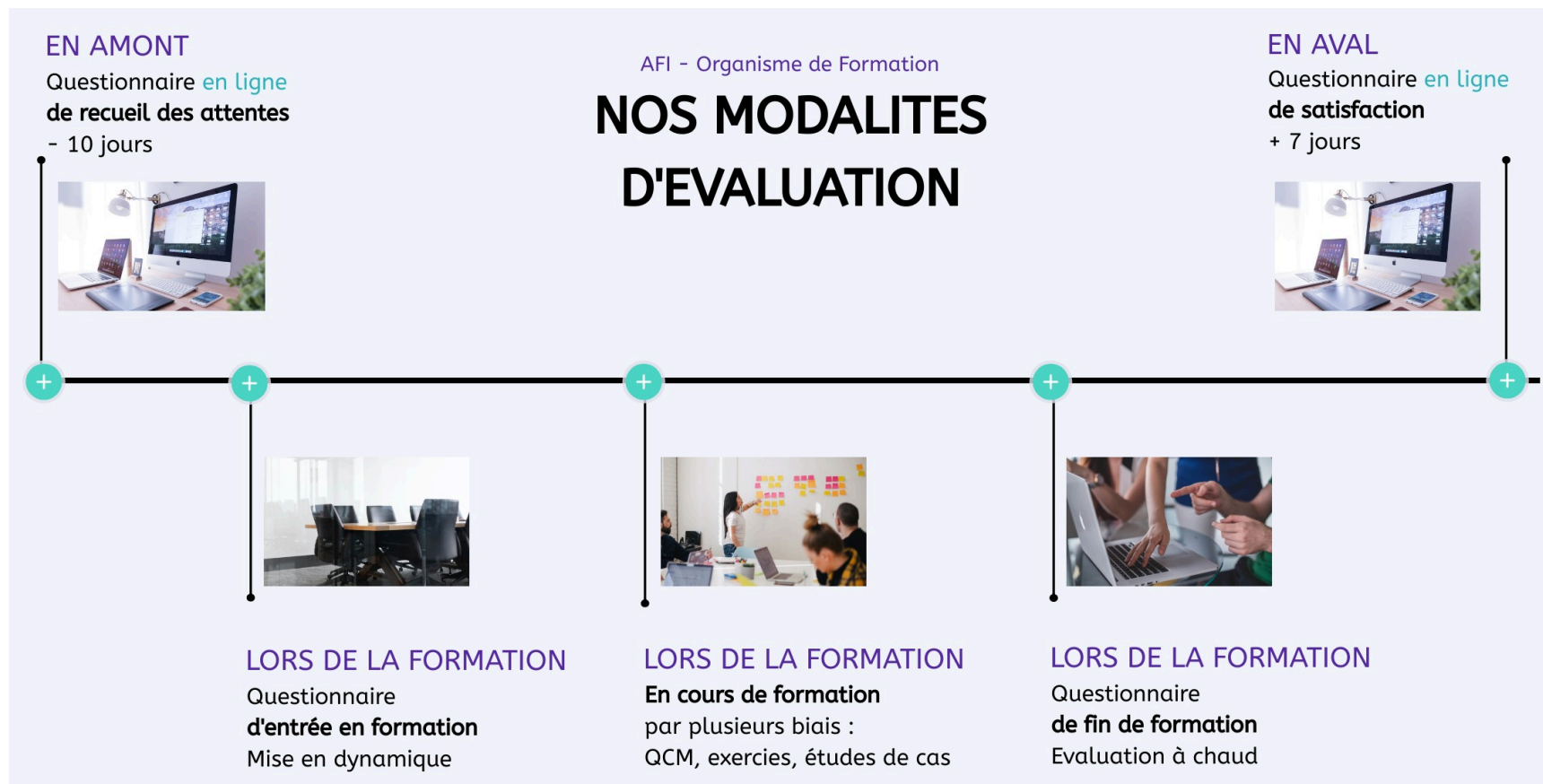
- à la configuration de votre équipe (petite ou grande, un ou plusieurs sites, nouveaux et anciens salariés)
- à vos capacités financières et techniques,
- ou encore au contexte sanitaire.

En fonction de ces paramètres, vous pourrez choisir des formations entièrement en présentiel, entièrement à distance (via le logiciel Zoom) ou hybrides.



MODALITES D'EVALUATION

Nous mettons en place plusieurs étapes et outils d'évaluation tout au long du parcours de formation :



- **En début de formation**, un questionnaire nominatif est remis à chaque participant. Il comporte plusieurs questions clés (QCM et questions ouvertes) correspondant aux objectifs de la formation, auxquelles le stagiaire doit répondre.
- **En fin de formation** le stagiaire répondra à un questionnaire de fin de formation afin d'évaluer les acquis.
- **NB. Pour les formations sur-mesure :**
AFI réalise et partage une synthèse des questionnaires de fin de formation et de satisfaction avec le commanditaire, en y ajoutant les retours du/de la formateur/trice, les besoins complémentaires identifiés et des préconisations éventuelles.

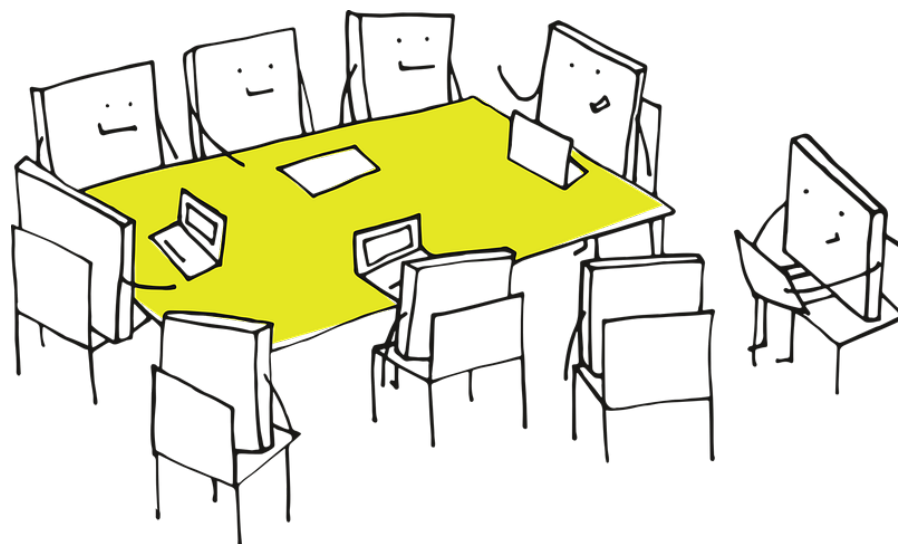
ATTESTATIONS DE FIN DE FORMATION et CERTIFICATS DE REALISATION

Que la formation ait lieu à distance ou en présentiel, chaque participant·e reçoit à l'issue de la formation :

- **une attestation de fin de formation**, qui reconnaît sa participation à la formation et le degré d'acquisition des nouvelles connaissances et compétences ;
- et un **certificat de réalisation de la formation** au besoin.

CONTACTS

Référent pédagogique	Référent administratif	Référent handicap
Informations sur les contenus de la formation, pour prévenir d'un retard...	Informations sur le devis, la convention, la facturation...	Nos formations sont accessibles aux personnes en situation de handicap. Plus de détails page 21.
➤ Le formateur / la formatrice en charge de la formation (coordonnées dans les fiches formations)		➤ Sandra SEGUIN-NANTAS : sandra.seguin-nantas@afi3.fr - Tel. 06 84 28 63 27



c. Notre centre de documentation

Le Centre de documentation d'AFI est spécialisé sur l'accompagnement des publics en apprentissage du français ou ayant besoin d'une remise à niveau dans les compétences de base.

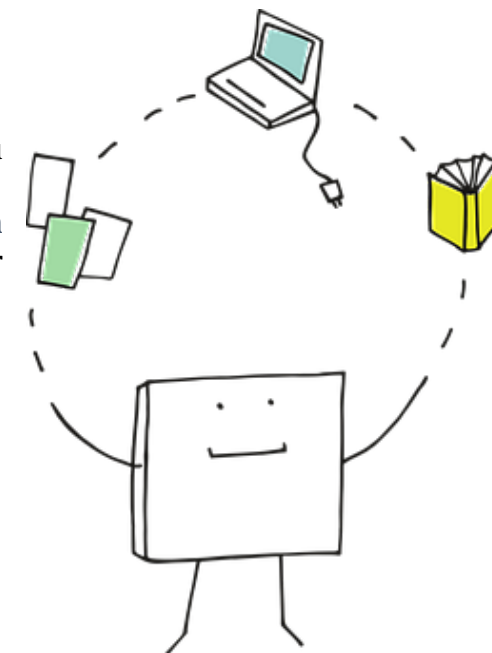
Il est riche de près de 1000 ouvrages. Pour toutes les formations proposées dans nos locaux, **il vient en appui aux stagiaires** désireux d'obtenir des ressources documentaires pertinentes autour de leur champ d'intervention ou de recherche.

THEMATIQUES DES OUVRAGES DU CENTRE DE DOCUMENTATION

Savoirs de base – Prévention et Lutte contre l'illettrisme / Apprendre à apprendre / Raisonnement logique / Mathématiques / Lecture Écriture

Français Langue Étrangère – CECRL et niveaux de langue / Didactique du FLE / Méthodologie des ASL / Méthodes de FLE / Langue orale / Phonétique / Grammaire / Orthographe / Lexique / Civilisation / Citoyenneté

Thématiques transversales – Évaluation des apprentissages / Insertion et Français Professionnel / Code de la route / Numérique / Livres et bibliothèques / Pratiques alternatives / Ateliers d'écriture / Lectures en français facile / Interculturel et Plurilinguisme



Il est possible de :

- Consulter les ouvrages sur place lors des formations proposées dans nos locaux
- Être guidé-e par la/le formatrice/teur parmi les ouvrages pour cibler des outils adaptés à vos besoins, à votre demande
- Emprunter gratuitement jusqu'à 5 documents, pour une durée de 4 semaines, renouvelable

Contact centre de documentation :

Centre Ressources AFI : 1 rue Aristide Briand – 01000 Bourg en Bresse
ecrit01@afi3.fr – Tel. 06 87 44 48 59

RESSOURCES NUMERIQUES

Un centre de ressources dématérialisées vient en complément :



8 tablettes numériques

Équipées d'applications et de raccourcis pour des temps de **mise en pratique** ou d'**exploration d'outils numériques**.



Une Sitographie pour l'auto-apprentissage,

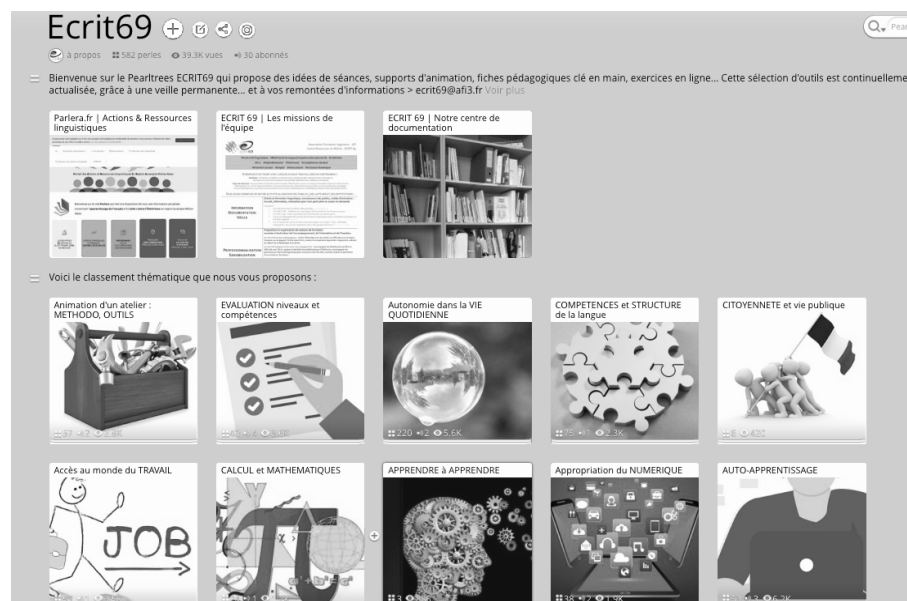
A destination des apprenants qui souhaiteraient avoir accès à des outils en ligne gratuits en complément d'une action de formation ou de remobilisation et/ou en attente de solution : **Sélection de sites / applications / MOOC**



Un Pearltrees alimenté et animé en continu, contenant :

- Des **outils et conseils** pour s'outiller en tant qu'animateur d'ateliers sociolinguistiques
- Une entrée par **thématiques** de la vie courante
- Des dossiers sur les **compétences de bases** : numérique / apprendre à apprendre / mathématiques
- Des outils en lien avec **l'insertion professionnelle** et le monde du travail
- La **sitographie pour l'auto-apprentissage**, à destination des apprenants > sélection de sites / applications / MOOC.

<https://www.pearltrees.com/ecrit69>



4. POLITIQUE QUALITE

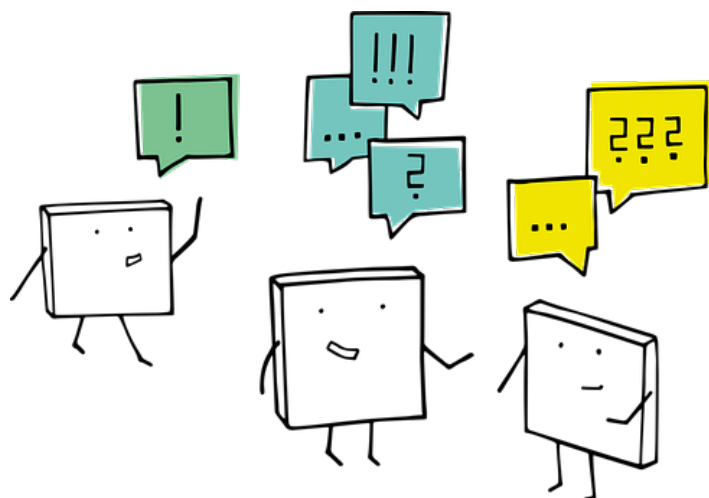
a. De Data-Dock vers Qualiopi

Depuis 2019, AFI est validé par Datadock en tant qu'organisme de formation ayant satisfait aux 21 critères de qualité imposés par le décret n°2015-790 du 30 juin 2015.

Depuis décembre 2021, AFI a obtenu la certification Qualiopi, selon le décret n°2019-564 du 6 juin 2019 relatif à la qualité des actions de la formation professionnelle et la qualité des actions concourant au développement des compétences.



b. L'accueil des personnes en situation de handicap



Nos formations sont accessibles aux personnes en situation de handicap.

En amont de toute formation, si les modalités et/ou le lieu de formation nécessitent un aménagement pour tenir compte d'une situation particulière de handicap, nous vous demandons de prendre contact avec notre référente handicap afin d'étudier les possibilités d'adaptation.

CONTACT REFERENT HANDICAP

Sandra SEGUIN-NANTAS
sandra.seguin-nantas@afi3.fr
Tel. 06 84 28 63 27

5. INFORMATIONS PRATIQUES

AFI NOS FORMATIONS
INFORMATIONS PRATIQUES

FORMATIONS CLE EN MAIN

DEVIS-FACTURATION

Tarifs : indiqués sur les fiches descriptives des formations
Devis : contacter sandra.seguin-nantas@afi3.fr
Inscription : via bulletin d'inscription sur notre site
Prise en charge possible : entreprise, OPCO (pas de CPF)
Facturation et attestation de fin de formation :
Dans le mois suivant la formation
En cas d'annulation :
Moins de 10 jours avant : le tiers du coût est dû ;
Le jour-même, sans justificatif : la totalité du coût est dûe.
Report possible par AFI si nombre de stagiaire insuffisant

HORAIRES-LIEU

Calendrier : voir catalogue ou sur notre site
Horaires : 9h00-12h30 et 13h30-17h00
Lieu : locaux d'AFI à Bourg en Bresse
Résidence Fleurie – Interphone n°141 – 14ème étage
1 rue Aristide Briand, 01000 Bourg en Bresse
Plan d'accès :
En voiture : via l'autoroute A40 - sortie 6
Stationnement gratuit sur le Champ de Foire
En transports en commun Rubis :
Bus 1,2,7, arrêt Vicaire / Bus 5, arrêt Blanchisseries /
Bus 6, arrêt Moulin de Rozières

FORMATIONS SUR-MESURE

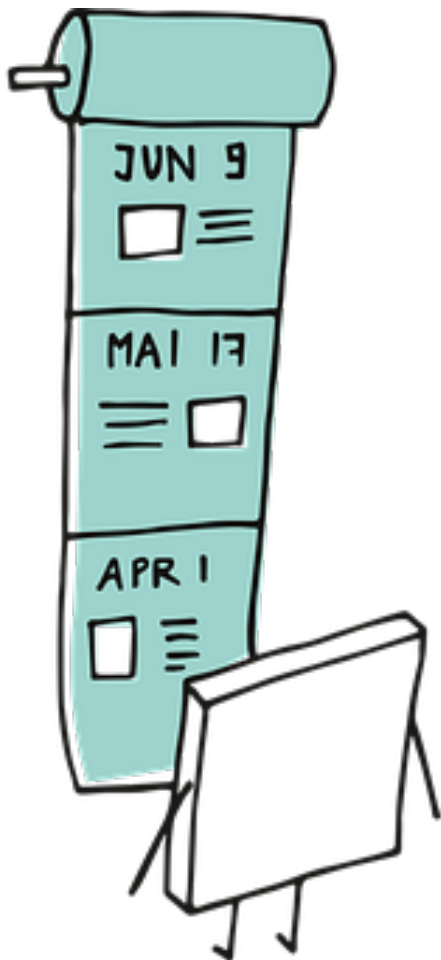
Tarifs : en fonction de la prestation souhaitée, et après analyse de vos demandes et besoins
Proposition pédagogique et devis : contacter sandra.seguin-nantas@afi3.fr
Inscription : en interne de votre entreprise, après signature d'une convention avec AFI
Prise en charge possible : entreprise, OPCO
Facturation et attestation de fin de formation :
Dans le mois suivant la formation
En cas d'annulation sans report (sauf cas de force majeure) moins de 10 jours avant : le tiers du coût est dû.

Calendrier : en fonction de vos attentes.
Possibilité de formation à distance, séquencée avec vous après concertation.
Horaires : 9h00-12h30 et 13h30-17h00
Lieu : dans vos locaux
Logistique : votre structure met à disposition une connexion internet, un tableau/paper board et l'installation de la salle. Notre équipe se déplace avec son ordinateur et son vidéoprojecteur au besoin, ainsi que les supports utiles à la formation.

a. Pour nos formations clé en main



TARIFS - FACTURATION



Tarifs : Les tarifs sont indiqués sur les fiches descriptives des formations.

Pour obtenir un devis au besoin, vous pouvez contacter Sandra Seguin-Nantas : sandra.seguin-nantas@afi3.fr / Tel. 06 84 28 63 27

Inscription :

Pour vous inscrire à l'une de nos formations, rendez-vous sur notre site pour compléter le [bulletin d'inscription en ligne](#) :

www.sauvegarde01.fr/afi-of

Les inscriptions sont enregistrées à réception du bulletin par AFI.

2 semaines avant la formation, quand celle-ci est confirmée (si nombre suffisant d'inscrits) :

- Une convention de formation est envoyée par mail à chaque participant ou commanditaire (avec en annexes le programme détaillé et les conditions générales de vente) ;
- Un livret d'accueil est envoyé par mail à chaque participant, comprenant le règlement intérieur.

Prise en charge possible par le plan de développement des compétences de l'entreprise ou l'OPCO.

Nous établissons des devis individuels de formation. Pas de prise en charge par le Compte Personnel de Formation (CPF) car cette formation n'est pas diplômante ni certifiante.

Les autres frais (transport, hébergement et repas) sont à la charge directe des participants ou de leur employeur.

Facturation : Chaque employeur, structure de prise en charge ou participant reçoit une facture ainsi qu'une attestation de fin de formation dans le mois suivant la formation. En cas de prise en charge de la facturation par l'organisme collecteur, l'adresse exacte de l'organisme doit être complétée sur le bulletin d'inscription. Il appartient au commanditaire de s'assurer que le règlement soit bien effectué par l'organisme financeur.

AFI - Association Formation Ingénierie

Siège d'AFI : 526 rue Paul Verlaine, 01960 Péronnas - Tel : 04 74 32 11 61 - Fax : 04 74 32 10 80

N°SIRET : 75107040000013 - Déclaration d'activité d'OF N°84010192001 - <https://www.sauvegarde01.fr/afi-of/>



Annulation et remboursement : En cas d'annulation par le participant sans remplacement et quel qu'en soit le motif moins de 10 jours avant le début de la session, le tiers du prix de la formation sera facturé. En cas d'absence non justifiée le jour même, la totalité du coût de la formation sera facturée. Toute formation commencée est due en totalité.

Condition de confirmation de la formation : Si un nombre d'inscriptions insuffisant ne garantit pas les conditions nécessaires à une dynamique de groupe de qualité, AFI se réserve la possibilité de reporter la session jusqu'à 2 semaines avant la date programmée.



HORAIRES - LIEU

Horaires

7 heures par journée de formation : 9h - 12h30 et 13h30 - 17h00

Lieu de formation

AFI

Résidence Fleurie – Interphone n°141 – 14ème étage

1 rue Aristide Briand, 01000 Bourg en Bresse

Plan d'accès

En voiture :

Accès par l'autoroute A40 :

Sortie 6 : « Bourg en Bresse /

Saint-Etienne-du-Bois / Treffort-Cuisiat »

Stationnement gratuit à proximité sur le Champ de Foire

En transports en commun Rubis :

Bus 1,2,7, arrêt Vicaire

Bus 5, arrêt Blanchisseries

Bus 6, arrêt Moulin de Rozières





RESTAURATION - HEBERGEMENT

Vous trouverez ici une sélection de lieux de restauration et d'hébergement pour organiser votre séjour ou votre journée de formation à Bourg en Bresse, en proximité de notre centre de formation (code postal : 01000 Bourg en Bresse) :

Solutions de petite restauration :

- | | |
|--|-----------------------|
| - Boulangerie Pâtisserie La Grenouillère | 14 rue Paul Pioda |
| - Maison Bouvard | 25 avenue Maginot |
| - La Mie Câline | 1 bis rue René Cassin |

Supermarchés :

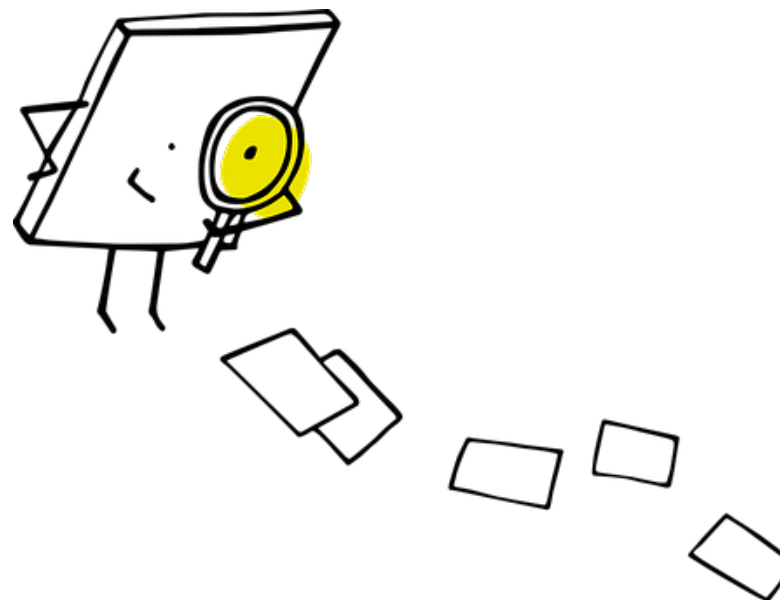
- | | |
|----------------------------|-------------------|
| - Biocoop Eden Magasin bio | Boulevard Kennedy |
| - Carrefour Express | 17 avenue Maginot |

Restaurants :

- | | |
|---|-------------------|
| - Mijo | 11 allée Challes |
| - Pacha Kebab | 15 avenue Maginot |
| - La Fleur de Sel, Brasserie du Théâtre | 1 rue Paul Pioda |
| - Brasserie Les Loges | 18 cours Verdun |
| - Restaurant Brasserie La Comédie | 17 cours Verdun |

Hébergements :

- | | |
|--------------------------------|--|
| - Best Western Hôtel de France | 19 Place Bernard (hôtel ***) |
| - Bourg Centre Résidence | 19 rue Charles Robin - angle Allée de Challes (appart hôtel) |
| - Hôtel Le Griffon d'Or | 10 rue du 4 septembre (hôtel ***) |
| - Kyriad Bourg en Bresse | 18 rue des Dimes (hôtel ***) |
| - Ibis Style Bourg en Bresse | 12 rue Pavé d'Amour (hôtel ***) |

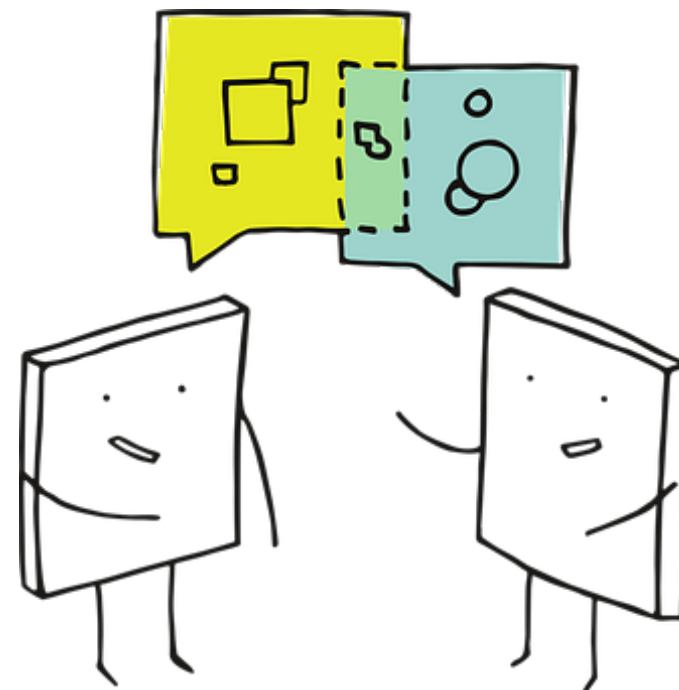


b. Pour nos formations sur-mesure



TARIFS – FACTURATION

- Tout d'abord, nous analysons avec vous votre demande et vos besoins – soit en interne de votre organisation, soit dans le cadre d'une demande inter-structures.
- Nous vous envoyons une proposition de formation avec un devis.
NB. Aux frais pédagogiques s'ajoutent les frais de déplacement, d'hébergement et de repas du/de la formateur/trice.
- Une fois validés par votre structure, la proposition de formation et le devis sont retournés signés à AFI.
- Une convention de formation est établie et des dates fixées pour la formation.



Pour prendre contact avec AFI :

Contactez Sandra Seguin-Nantas : sandra.seguin-nantas@afi3.fr / Tel. 06 84 28 63 27

Facturation : Chaque structure (ou son organisme financeur de formation), reçoit une facture ainsi que les attestations de fin de formation et les certificats de réalisation de la formation dans le mois suivant la formation.

Annulation : En cas d'annulation sans report, et quel qu'en soit le motif (sauf cas de force majeure) moins de 10 jours avant le début de la session, un tiers du prix de la formation sera facturé.



HORAIRES - LIEU

Horaires indicatifs : 9h00 - 12h30 et 13h30 - 17h00

Possibilité de formation à distance, séquencée avec vous après concertation.

Lieu de formation : Dans vos locaux

Logistique : Votre structure met à disposition une salle de formation, l'installation des tables et chaises, une connexion internet, un tableau/paperboard. Notre équipe se déplace avec son ordinateur et son vidéoprojecteur au besoin, ainsi que les supports utiles à la formation.

6. ILS NOUS ONT FAIT CONFIANCE

Depuis 2013, AFI a mis en place et animé des actions de formation à l'attention de **structures d'horizons professionnels très variés** :

- *Des OPCO – Opérateurs de Compétences* : Uniformation, OPCO-EP, UNIFAF, FONGECIF
- Les Réseaux Chantier École Auvergne-Rhône-Alpes, la Protection Judiciaire de la Jeunesse et le Pôle Territorial de Formation centre-est, la Ville de Lyon, IREIS, le CARIF-OREF Via Compétences...
- *Des associations actives sur l'accompagnement linguistique des publics* : IFRA, Restos du Cœur, Centre social de l'Orangerie, Centre social de Caluire, Centre social Crêt de Roc...
- *Des associations actives sur l'insertion socioprofessionnelle des publics* : Mission Duchère, Détours, Avenir, Inserfac, Diaconat Protestant, Archer 26, Archer 07, Passerelle, Job-Agglô, Valence Services, Parenthèse, Synernat, Tremplin Horizon, Tremplin Environnement...



*Ce que les stagiaires ont retenu de la formation 2020 sur le thème :
« Illettrisme : comment prendre en compte les besoins des salariés en structure d'insertion par l'activité économique ? »*

AFI - Organisme de Formation depuis 2013

Ils nous ont fait confiance en 2020



En
2020

Zoom sur
notre activité
d'organisme de
formation
en 2020



130 heures

1 session de
formation

130 heures de
formation
dispensées



1
FORMATRICE

1 formatrice mobilisée,
qualifiée et
expérimentée sur le
sujet "Illettrisme :
comment prendre en
compte les besoins
des salariés en SIAE"



10
PERSONNES
FORMEES

10 stagiaires

Conseillers en
insertion
professionnelle,
encadrants
techniques



100%

0% taux
d'abandon

100 % taux de
satisfaction



Contact AFI :

Sandra SEGUIN-NANTAS, Directrice d'AFI

sandra.seguin-nantas@afi3.fr

Tel. 06 84 28 63 27

AFI - Association Formation Ingénierie

Siège d'AFI : 526 rue Paul Verlaine, 01960 Péronnas - Tel : 04 74 32 11 61 - Fax : 04 74 32 10 80

N°SIRET : 75107040000013 - Déclaration d'activité d'OF N°84010192001 - <https://www.sauvegarde01.fr/afi-of/>



AFI

Association
Formation
Ingénierie

www.sauvegarde01.fr/afi-of

Qualiopi
processus certifié

FR RÉPUBLIQUE FRANÇAISE

La certification qualité a été délivrée au titre de la catégorie d'action suivante :
ACTIONS DE FORMATION



2024