

Rapport d'activité 2022

AFI Siège

526 rue Paul Verlaine
01960 PERONNAS
04.74.32.11.61

Alain Bouchon, directeur général
@ : contact@afi3.fr
Sandra Seguin-Nantas, directrice
06.84.28.63.27
@ : sandra.seguin-nantas@afi3.fr

www.parlera.fr

ECRIT 01

Centre ressources illettrisme de l'Ain
1 rue Aristide Briand
01000 BOURG EN BRESSE

Nathalie Bertrand, conseillère technique
06.87.44.48.59
@ : nathalie.bertrand@afi3.fr
Maité Lacassagne, conseillère technique
06.03.89.58.84
@ : maite.lacassagne@afi3.fr

ECRIT 42

Centre ressources illettrisme de la Loire
9 rue Francis Garnier
42000 SAINT ETIENNE

Barbara Paran Dousset, conseillère technique
07.88.00.90.07
@ : barbara.parandousset@afi3.fr
Laura Rivero, conseillère technique
06.46.28.87.39
@ : Laura.rivero@afi3.fr

ECRIT 69

Centre ressources illettrisme du Rhône
185 rue Jean Voillot
69100 VILLEURBANNE

Virginie Bonnal, conseillère technique
07.85.61.47.44
@ : virginie.bonnal@afi3.fr
Laurence Coron, conseillère technique
06.08.23.75.77
@ : laurence.coron@afi3.fr
Anne Gaëlle François, conseillère technique
07.86.11.92.82
@ : anne-gaëlle.francois@afi3.fr
Dominique Genty, conseillère technique
06.43.86.44.76
@ : dominique.genty@afi3.fr
Céline Germain, conseillère technique
06.70.97.30.55
@ : celine.germain@afi3.fr

 0 800 970 669

AFI, comme organisme de formation, n'a pas réalisé d'activités de formation, malgré la certification Qualiopi obtenue en fin d'année 2021.

L'activité de l'association s'est essentiellement développée au travers des missions socles des 3 centres ressources illettrisme : information/orientation ; sensibilisation/accompagnement des pratiques ; expertise/conseil/appui aux initiatives locales.

Faits marquants cette année :

- Ouverture d'une nouvelle plateforme linguistique de proximité dans les 1^{er}, 2^{ème} et 4^{ème} arrondissements de Lyon et renforcement de l'équipe de salariés pour mettre en œuvre cette nouvelle activité.
- Poursuite de l'expérimentation d'une plateforme linguistique de proximité à Saint Etienne, Saint Chamond et au Chambon Feugerolles.
- Renouvellement partenarial dans 4 consortiums portés par des Missions Locales en réponse à l'appel à projet Régional « remobiliser les invisibles » : Bron/Décines/Vaulx en Velin/Meyzieu ; Saint Chamond ; Villeurbanne ; Givors.
- Première coopération avec la Métropole de Lyon pour l'appui à la réalisation d'un état des lieux « illettrisme et maîtrise de la langue » dans le cadre du plan métropolitain pour l'insertion et l'emploi.
- Nouvelle coopération avec Alimentec, secteur de l'agroalimentaire industriel, pour la mise en œuvre d'un parcours professionnalisant à destination de publics primo-arrivants

AFI développe aussi des collaborations régulières avec le réseau régional, le réseau national des centres ressources illettrisme et analphabétisme, avec l'agence nationale de lutte contre l'illettrisme, ainsi :

- Avec le CRI d'Ardèche Drôme, co-animation d'un module de professionnalisation « illettrisme, illettrisme professionnaliser les accompagnants sociaux », en Isère, Puy de Dôme, Rhône et Savoie, dans le cadre du plan régional stratégie pauvreté,
- Avec le CRI de l'Isère, participation au projet de refonte et enrichissement de la « manufacture andragogique », plateforme numérique à destination des formateurs,
- Avec le CRI de l'Isère, participation au projet « pop alpha » accompagner et outiller les professionnels de l'intégration dans le cadre de l'appel à projet national de la Direction de l'Intégration et de l'Accès à la Nationalité,
- Avec le CRI PACA, co-animation de deux webinaires dans le cadre du projet « Doc en stock »,
- Avec le CRI Auvergne, co-animation d'un module de professionnalisation à destination des bibliothécaires du Puy de Dôme,
- Avec le CRI Auvergne, co-animation d'un module de professionnalisation à destination des conseillers Pôle emploi de la Loire et de la Haute Loire
- Avec l'ANLCI, co-animation d'un webinaire « la professionnalisation des acteurs... » à destination des chargés de mission régionaux.



Information, orientation, veille, documentation

Répondre aux sollicitations par téléphone, par mail, recevoir des personnes en entretien individuels assurer une veille pédagogique, législative, animer les espaces de documentation physique et numérique



Cette année les équipes ont traité **554** appels ou mails qui ont permis de répondre à des demandes : d'informations/conseils pour une orientation vers les dispositifs de formation, d'informations sur les centres d'examen de langue, (dont 267 dans le Rhône qui assure cette mission via le **N° Vert** 0 800 970 669). Ces appels émanent pour 1/3 de professionnels de l'accompagnement socio-professionnel.

Favoriser l'accès aux actions de formation linguistiques et de lutte contre l'illettrisme	Permanences d'accueil, information, orientation	Ain	Loire	Sud-Ouest Lyonnais	1er/2ème/ème arrondissement de Lyon	5/9ème arrondissement de Lyon
	Nombre de personnes reçues en permanence en 2022	194	168	218	63	239
Résidents étrangers primo arrivants	Signataires du CIR	62	47	29	24	91
	% de signataires du CIR/total	32%	28%	13%	38,9%	38%
Habitants en quartiers politique de la ville	Habitants en QPV	52	35	65	QVA : 13	81
	Pourcentage d'habitants QPV/Total	26,8%	21%	30%	20,6	34%
en % orientation vers des dispositifs de formation	Pôle emploi, plan d'investissement dans les compétences et marché OFII, OEPRE	13,5%	57,4%	25%	33,3%	29,3%
	Français professionnel	10,4%	12,5%	15%	11%	10,4%
	Actions de proximité ou ateliers socio linguistiques	58%	20,8%	40%	12,7%	18,9%
	Autres solutions ou sans solution (dont accompagnement individuel)	18,5%	1,3%	20%	15,9%	58,6%
en % type d'orientation	Accompagnement socio professionnel	64,6%	93%	75%	67%	86%
	Démarche personnelle	35,4%	7%	25%	33%	14%

Sur l'ensemble des 5 plateformes de proximité, les équipes ont reçu **882** personnes et réalisé autant de diagnostics linguistiques dont **64** à destination de personnes en situation d'illettrisme. Elles ont réalisé des orientations directes par téléphone pour **111** personnes. Pour **62** personnes elles ont proposé des sitographies pour un apprentissage en autonomie. Au-delà des permanences assurées, les équipes animent, sur chacun des territoires, des réseaux d'acteurs de proximité (avec des professionnels, des



bénévoles). Ces partenariats ont permis entre autre, d'organiser des sessions de Diplôme Elémentaire de Langue Française- Blancs à Belley, dans le sud ouest lyonnais, à la Duchère pour 92 candidats. A Villefranche sur Saône, l'équipe assure une coordination linguistique des acteurs. Ce maillage partenarial a permis l'organisation d'une session d'examen DELF délocalisée qui a bénéficié à **74** caladois.

Informé par le biais du site « parlera.fr » : cartographie régionale des actions et ressources linguistiques, des centres d'examen de langue ; ressources pédagogiques ; fil des actualités

En 2022 le nombre d'utilisateurs différents est de **69375** pour **233745** pages consultées.

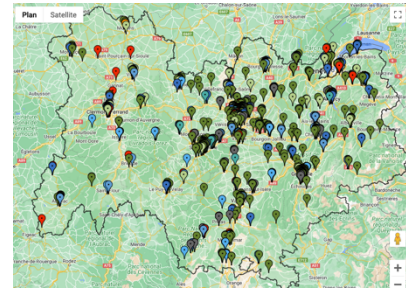
La cartographie linguistique regroupe **1266** fiches descriptives d'actions linguistiques géo-localisées.

La cartographie des centres d'examen linguistique regroupe **82** fiches descriptives géo-localisées.

22479 fiches ressources ont été vues et/ou téléchargées

93 articles mis en ligne sur la page actualité

Objectif : favoriser l'orientation des publics



En collaboration avec les CRI de la Région :

4 newsletter #FOCUS téléchargeables, diffusées par mail. Objectif : donner à lire régulièrement des actions, des projets menés dans chaque département



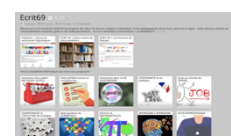
1 répertoire décliné sur 8 territoires compilant les organismes de formation en capacité d'intervenir auprès de salariés.

Objectif : répondre aux questions des entreprises, des salariés lorsqu'ils sont à la recherche de formation sur les compétences de base



Documentation physique :
 Les fonds documentaires ont été enrichis et les 3 CRI disposent de **2532** ressources (outils pédagogiques, mallettes, vidéos, ouvrages, kits, sitographies, répertoires territoriaux d'actions...)
 Des salariés, des bénévoles, des étudiants, ont emprunté **254** outils et ressources.

Ressources numériques
 Le pearltrees.com/ecrit69 regroupe **785** ressources numériques organisées en 10 thèmes pédagogiques. Cet outil est gratuit, à la disposition de tous et diffusé largement par mails et via les réseaux sociaux. Le nombre de vues a encore doublé en 1 an, soit **67269** vues.



Sensibilisation, accompagnement des pratiques

Assurer une veille pédagogique, comprendre les enjeux des professionnels, identifier les besoins et faciliter l'accompagnement des publics

Les équipes ont déployé et animé **144** sessions de sensibilisation, de groupes de travail thématiques ou d'échanges de pratiques, de journées ou modules d'accompagnement des pratiques.

Les sessions ont concerné : **433** personnes dans l'Ain, **458** personnes dans la Loire et **665** personnes dans le Rhône.

En plus, les équipes ont réalisé des interventions avec les collègues des CRI de Savoie, Haute Savoie, Isère, Ardèche-Drôme, Auvergne qui ont concerné **65** acteurs de ces territoires.

Ainsi, **1621** salariés, bénévoles, habitants ont été sensibilisés et/ou accompagnés en 2022.

The grid contains numerous cards with the following categories and content:

- Accompagnement des pratiques:** Includes sections for 'En avant toute...', 'Flash Info', 'Vous avez dit numérique?', 'C'est pas du Blabla!', 'Accompagnement pédagogique', 'Réflexions collectives', 'Flash Info', 'Présentation d'initiatives locales', and 'Pratique en ligne'.
- INSRIPTIONS:** Lists dates for 'ARI / ECRIT 01' (10/01/2023), 'Français et Insertion' (12/01/2023), and 'Webinaires Doc en Stock' (12/01/2023).
- Portes ouvertes fonds doc:** Lists dates for 'Jeu 10 février', 'Mardi 22 mars', and 'Vendredi 20 mai'.
- Other resources:** Includes 'Mieux connaître les dispositifs d'accompagnement', 'Adaptation des outils de communication', 'Mieux connaître les dispositifs d'accompagnement', 'Repenser l'articulation d'une tablette', 'Prise en main de l'outil', 'Ces animations sont rendues possibles...', 'Le Centre Ressources de la Région Auvergne-Rhône-Alpes', 'PRÉFÈTE DE LA RÉGION AUVERGNE-RHÔNE-ALPES', 'anct', 'service national de la cohésion des territoires', 'PRÉFÈTE DE LA LOIRE', 'PRÉFÈTE DE LA LOIRE', 'PRÉFÈTE DU RHÔNE', 'MÉTROPOLITE GRAND LYON', 'VILLE DE LYON', 'HEROZON SUD OLYGLO', 'BURGUIGNONNE', 'VILLE DE BELLEY', 'Oyonnax', 'GIVORS', 'Ville d'Oullins', 'Saint-Genis Laval', 'PIERRE BOUTE', 'BRONNAY', 'VENISSON', 'VALFRANCAIS', 'La Savoie', 'Qualiopi', 'processus certifié', 'la République Française', 'la certification qualité a été délivrée au titre de la catégorie d'action suivante: ACTIONS DE FORMATION'.

La plateforme **Doc en Stock** « accompagner l'apprentissage du français » est portée par le CRI PACA, c'est une action d'ampleur nationale. Elle permet de diffuser en direct ou en replay des webinaires, d'animer des débats thématiques.

AFI collabore régulièrement avec le CRI PACA dans le déploiement de Doc en Stock.

Les équipes ont organisé des échanges de pratiques à partir des webinaires : Facile à lire et Facile à lire et à comprendre, méthode ECLER, apprendre à apprendre, maîtriser la langue française au travail.

Les équipes ont aussi co-animé 2 webinaires : vers une démarche d'auto-évaluation des compétences en français ; facile à lire, facile à lire et à comprendre, quels objectifs, quelles complémentarités. Les 2 webinaires ont réuni **125** participants de la France entière

FACILE À LIRE (FAL), FACILE À LIRE ET À COMPRENDRE (FALC), QUELS OBJECTIFS ? QUELLES DIFFÉRENCES ? QUELLES COMPLÉMENTARITÉS ?

Comment favoriser l'accès au sens d'un document ou au plaisir de lire un texte ?

- Animé par Dominique Genty et Elena Pinaud -

Ce webinaire n°34 s'inscrit dans le cadre de la semaine de la langue française -

Il a pour objectif de découvrir les démarches du FAL et du FALC, outils qui permettent d'atteindre ces objectifs ; de s'outiller pour les intégrer dans nos pratiques de médiateurs culturels, de formateurs bénévoles ou salariés...



VERS UNE DÉMARCHE D'AUTO-ÉVALUATION DES COMPÉTENCES EN FRANÇAIS : PRÉSENTATION D'UNE EXPÉRIMENTATION AVEC DES RÉFUGIÉS DÉBUTANTS À L'ORAL ET PEU SCOLARISÉS DANS LEUR LANGUE D'ORIGINE

- Animé par Aurore Barrot, chargée de mission Professionnalisation au CRI de la région Paca et Sandra Seguin, Directrice de l'AFI -

Ce webinaire n°39 s'appuie sur des outils conçus dans le cadre d'une expérimentation menée en 2018-2019 avec le Centre Ressources Illettrisme ECRIT 01 dans le cadre d'une Garantie Jeunes Réfugiés dans l'Ain.



Sensibiliser à l'occasion des Journées Nationales d'Action contre l'Illettrisme, en partenariat avec l'**Agence Nationale de Lutte Contre L'Illettrisme**



Chaque année les équipes sont mobilisées et mobilisent les acteurs dans les territoires pour organiser des événements. Le thème des JNAI cette année était : **Lutter contre l'illettrisme au travail, on est tous concernés.**

18 événements différents ont été co-organisés et/ou co-animés avec 22 partenaires. Ils ont concerné 386 personnes (entreprises, professionnels, bénévoles, habitants) et se sont déroulés du 8 septembre au 13 octobre.



Exemples d'actions :

À Saint Etienne : « Illettrisme et gestion du budget » en partenariat avec la Banque de France

À Lyon : « Repérer l'illettrisme et outiller les entreprises adaptées » en partenariat avec la DREETS et l'Union Nationale des Entreprises Adaptées

À Lyon : « Sensibiliser les intervenants de la JDC (Journée Défense Citoyenne) » en partenariat avec le Bureau du Service National

À Lyon : « Transformation numérique des entreprises et illettrisme » en partenariat avec l'ANDRH délégation Ain/Rhône

À Ambérieu en Bugey : « Sensibiliser les jeunes » en partenariat avec la Mission Locale

À Belley : « Et si vous faisiez connaissance avec 7 % de vos administrés » en partenariat avec la communauté de communes du Bas Bugey Sud

À Bourg en Bresse : « La maîtrise des compétences de base, une réponse face aux enjeux de votre entreprise » en partenariat avec OCAPAT

À Oyonnax : « L'écrit dans le monde de l'entreprise » en partenariat avec l'E2C

À Oyonnax : « Avez-vous quelques instants pour parler d'illettrisme ? » en partenariat avec Pôle emploi, la Mission Locale, le Centre départemental de la Solidarité



CINÉ DEBAT

ILLETTRÉ
Drame français | Durée 1h30

De Jean-Pierre Améris
Avec Kevin Azaïs, Sabrina Ouazani, Annie Cordy

Léo, la trentaine, est illettré. Un secret qu'il porte comme un fardeau. Un temps scolarisé, marqué par l'abandon de ses parents, il a presque tout oublié, avec 500 mots pour seul viatique. Un jour, il est victime d'un accident à l'usine où il est ouvrier, un drame causé par son handicap qu'il cachait à tous. Immobilisé, il rencontre sa voisine Nora, infirmière et mère célibataire passionnée de lecture. Elle va le soigner, découvrir son secret et lui donner l'envie, la force d'apprendre. Mais est-elle vraiment prête à accepter sa différence ? Et Léo à la surmonter ?



Qualiopi
processus certifié
REPUBLIQUE FRANÇAISE
La certification Qualiopi a été délivrée au titre de la catégorie d'action suivante :
ACTIONS DE FORMATION

Animation de réseaux d'acteurs, accompagnement d'initiatives locales, expertises, conseils

Identifier des besoins non pris en compte, favoriser l'inter-connaissance, la coordination des acteurs, développer des projets communs et accompagner la mise en œuvre d'expérimentations et d'actions.

Animer et/ou participer à des réseaux : 31 sollicitations territoriales

Les territoires concernés : Auvergne Rhône Alpes, Villefranche sur Saône, Givors, Pierre Bénite, Saint Genis Laval, Métropole de Lyon, La Mulatière, Lyon 5^{ème}/9^{ème}, Lyon 1^{er} /2^{ème} /4^{ème}, Brignais, Oullins, Oyonnax, Belley, Ferney Voltaire, Bourg en Bresse, Péronnas, Saint Etienne La Côtère, Saint Chamond.

Exemples d'actions réalisées :

À Villefranche sur Saône : animation d'un groupe de travail inter ASL : organisation d'une session DELF.

À Belley : animation du réseau d'acteurs « maîtrise de la langue » : 3 rencontres, 14 structures, 14 participants.

À Oyonnax : animation d'un groupe de travail « illettrisme » : 5 rencontres, 7 structures, 8 participants.

À Saint Chamond : animation d'une rencontre « intégration et formation linguistique », 10 structures, 22 participants

À Saint Etienne : co-animation du réseau ASL42, 13 structures, 24 participants

Dans les arrondissements 5/9 de Lyon : organisation d'un DELF blanc, 35 candidats, 8 structures associatives et 13 bénévoles mobilisés.

Dans les 1^{er}/2^{ème}/4^{ème} arrondissements de Lyon : organisation et animation d'un groupe de travail inter-ASL, 11 participants

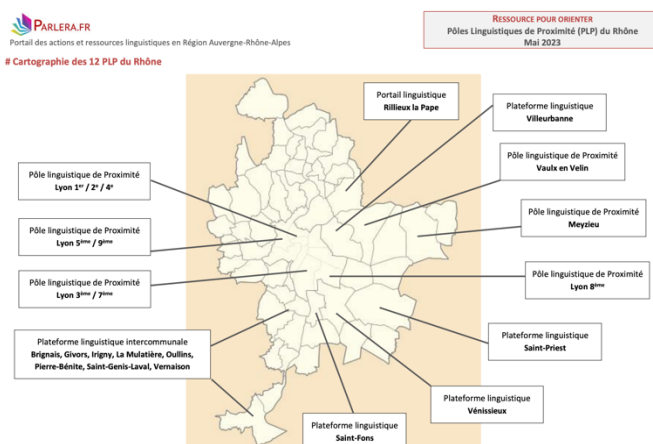
Dans le sud ouest lyonnais : organisation d'un DELF blanc, 53 candidats, 5 structures et 15 bénévoles impliqués

À Bourg en Bresse : co-animation du réseau des acteurs « maîtrise de la langue », 4 rencontres, 12 structures, 13 participants

À Ferney : animation du réseau des acteurs, 2 rencontres, 5 structures, 6 participants

Métropole de Lyon : animation 3 groupes d'échanges de pratiques inter-PLP, 7 structures, 10 participants

Auvergne Rhône Alpes : animation 4 groupes de travail inter-PLP 25 participants différents



Conseils et expertise auprès des collectivités, des institutions, des structures
Apporter un appui méthodologique à l'élaboration, la mise en œuvre de projets

ANLCI : participation au groupe de travail « former les salariés en situation d'illettrisme » ; co-animation du webinaire « professionnaliser les acteurs » ; suivi du projet coopérative des solutions « je clique donc j'apprends » ; participation et témoignage lors de la signature de la convention ANLCI/préfecture de Région/DRPE. **Réseau National des Professionnels et des CRIAs** : participation au conseil d'administration ; participation au projet « POP-alpha » ; participation aux rencontres nationales des plateformes ; participation à la rencontre nationale « culture et apprentissage de la langue ». **SGAR /DREETS/intégration** : comités de pilotage « former pour l'emploi ». **SGAR/CMR et Conseil Régional** : rencontres intercri. **DDETS42** : appui à l'élaboration d'un événement dans le cadre de la semaine de l'intégration. **Belley/DDETS** : animation du « réseau maîtrise de la langue » ; appui au projet « je clique donc j'apprends ». **Ville de Bourg en Bresse/DDETS** : animation de « l'instance maîtrise de la langue » ; animation du réseau des acteurs « maîtrise de la langue » ; participation au comité technique « accès aux droits » ; participation au groupe de travail « zéro non recours aux droits » ; suivi de cohortes de stagiaires action « j'apprends ma ville ». **Ville d'Oyonnax** : animation du « comité technique maîtrise de la langue » ; animation du groupe de travail en vue de l'organisation des JNAI « pour une meilleure prise en compte des habitants en situation d'illettrisme » ; élaboration d'un Flyer en FALC à destination des habitants ; appui à l'élaboration de la rencontre annuelle « déjeuner politique de la ville » ; participation aux groupes de travail « orientation et employabilité des femmes ». **Transition-pro** : participation au groupe de travail avec l'entreprise Transdev pour une prise en compte de salariés en situation d'illettrisme. **Mairie de Saint Cyr au Mont d'or** : accompagnement à la mise en place d'une action de formation sur la commune. **IRIS/CRI 38** : appui méthodologique à la refonte de la plateforme « la manufacture andragogique ». **ARTAG** : appui méthodologique à la rédaction de documents en mode FALC. **Métropole de Lyon** : appui méthodologique pour la réalisation d'un état des lieux puis d'un plan d'action « maîtrise de la langue » dans le cadre du plan métropolitain pour l'insertion et l'emploi. **Missions locales Bron/Décines/Meyzieu, Vaulx en Velin, Villeurbanne, Givors, Saint Chamond** : appui méthodologique dans la réalisation des actions « repérer les invisibles ». **ADSEA-Service de prévention spécialisée** : appui à la mise en œuvre du projet Ain'visibles. **ALIMENTEC** : appui méthodologique dans la mise en œuvre d'un parcours de professionnalisation.



Intervention Chargés de Mission ANLCI
« la professionnalisation des acteurs... »

12 janvier 2022

Anne Messiaque
Chargée de Mission Régionale PLCI-SGAR
Correspondante de l'ANLCI

Sandra Seguin-Nantas
Directrice
Association Formation Ingénierie

PRIM'AGRO 2022 Prim'agro

PARCOURS FORMATION LINGUISTIQUE ET TECHNIQUE
CONDUCTEUR D'ÉQUIPEMENTS INDUSTRIELS AGROALIMENTAIRES

11 SEMAINES DELF (Français à usage professionnel)
11 SEMAINES FORMATION METIERS
4 SEMAINES DE STAGE ENTREPRISE

Marie	Bressor	ADSEA	C.A.R.
Public cible FLE B1 A2/B1 A2	INFO COLLECTIVE ENTRETIENS D'ÉVALUATIONS 5 & 6 Sept	Préparation JEU D'ÉCRITURE 9 Sept	Jeu D'Écriture 13 Sept FMSMP 19 au 21 Sept 75 net au 02 mars

Contacts PRIM'AGRO
Différents points : Julie LACHOIX-BAYANAT 06 33 26 34 50 - jlbayanat@alimenter.com
Relèveat sourcing : Marie-Anne HUMBERT marie-anne.humbert@pole-emploi.fr



(délégation de service public des transports urbains métropolitains de Saint-Étienne)

En partenariat avec Transition PRO, à la demande de la Directrice RH, sensibilisation auprès des chefs d'équipes de l'entreprise (Saint-Priest en Jarez, 2022-12-12, 9 participants) :



Qualiopi processus certifié
REPUBLIQUE FRANÇAISE
La certification Qualiopi a été délivrée au titre de la catégorie d'action suivante : ACTIONS DE FORMATION